





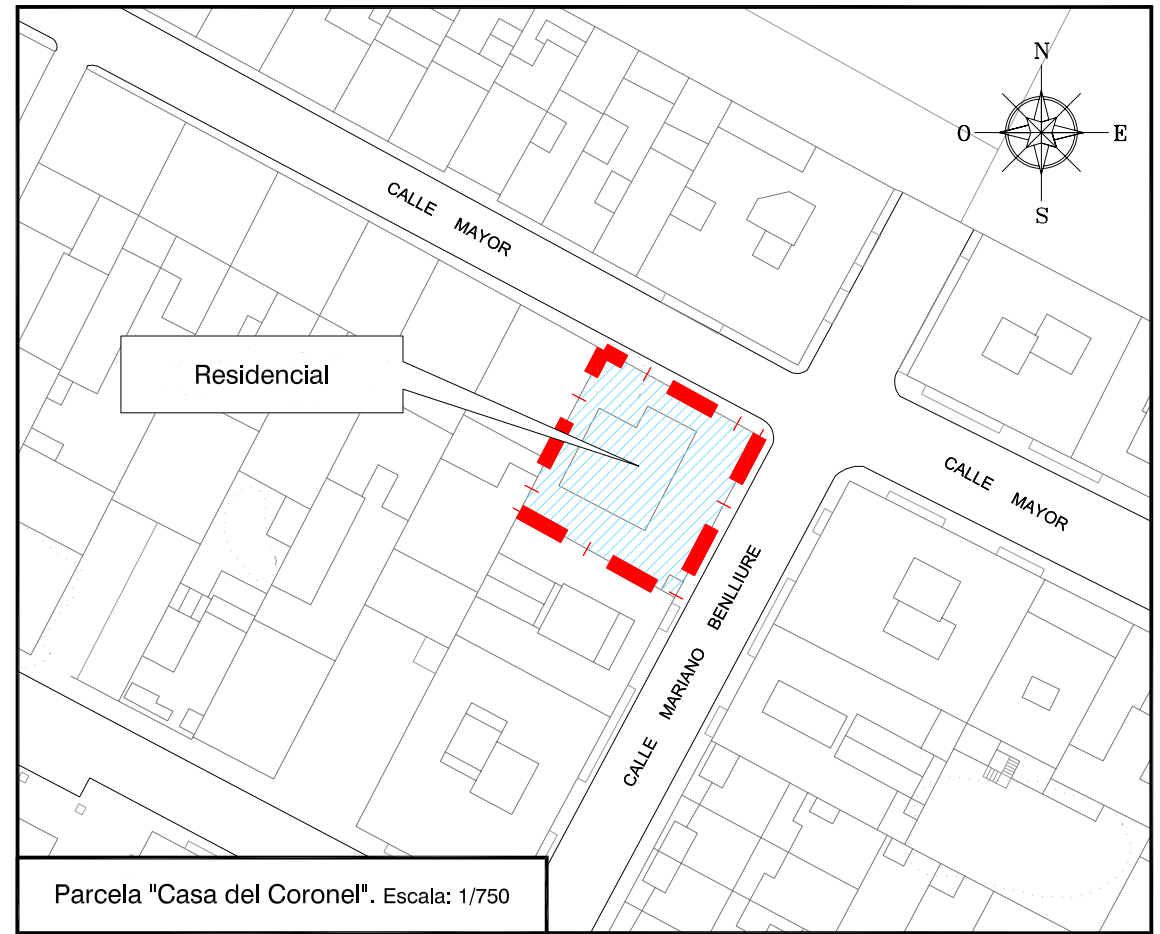
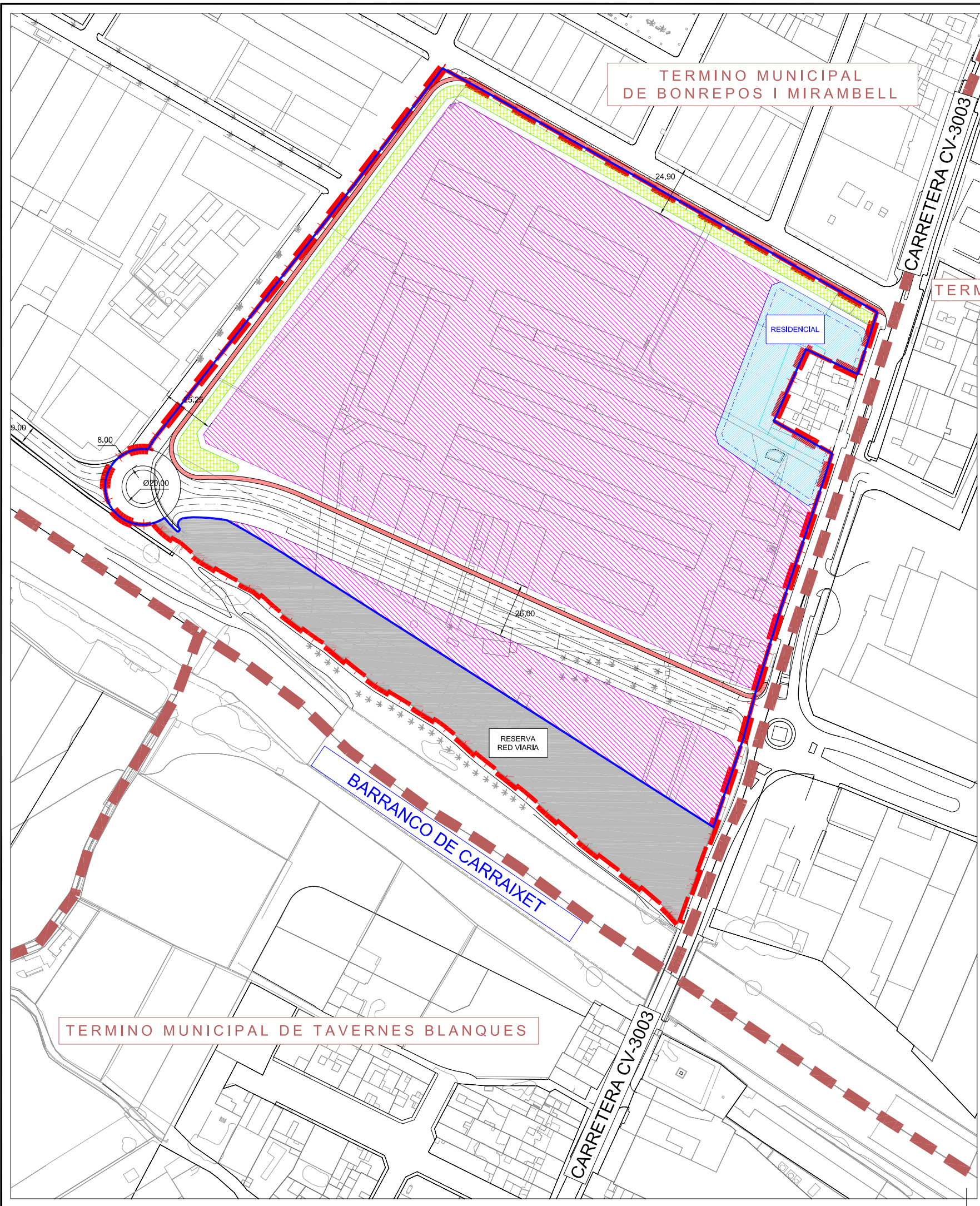
TERMINO MUNICIPAL DE BONREPOS I MIRAMBELL

TERMINO MUNICIPAL DE ALMASSERA

TERMINO MUNICIPAL DE TAVERNES BLANQUES

**LEYENDA**

-  Suelo Residencial
-  Suelo Terciario
- Suelo no urbanizable protegido:
-  SNU Reserva viaria
-  Límite de la actuación



**ESTUDIO ACÚSTICO  
MODIFICACIÓN PUNTUAL DEL PGOU DE BONREPÒS I MIRAMBELL.  
CAMBIO DE USOS DEL SUELO DEL SECTOR "ANTIGUO PARQUE MILITAR"**

Plano:	ORDENACIÓN ESTRUCTURAL PROPUESTA NUEVA CALIFICACIÓN DEL SUELO	Nº Plano: <b>5</b> Hoja: 1/1
Promotor:	 <b>AJUNTAMENT DE BONREPOS I MIRAMBELL</b>	Equipo redactor:  Juan Escrivá Sánchez Ingeniero Industrial, Col. nº 5,685
Escala:		1/2.000
Fecha:		Enero 2011
Situación:		Bonrepòs i Mirambell (Valencia)